

# Nieuwsbrief UroLife

Uitgave 4, november 2016

UroLife is een onderzoek naar de invloed van voeding en leefstijl op het verloop van de ziekte en de kwaliteit van leven bij patiënten met een blaastumor. Radboudumc voert UroLife uit, in samenwerking met Integraal Kanker Centrum Nederland en verschillende ziekenhuizen. Stichting Alpe d'HuZes en KWF kankerbestrijding financieren UroLife. Met deze vierde nieuwsbrief willen wij u op de hoogte houden van de stand van zaken en ontwikkelingen binnen UroLife waaraan u een belangrijke bijdrage levert.

## Het UroLife team



**Dr. Ir. Alina Vrieling** is voedings- en kankerepidemioloog en projectleider van UroLife. Daarnaast begeleidt zij Ellen Westhoff.



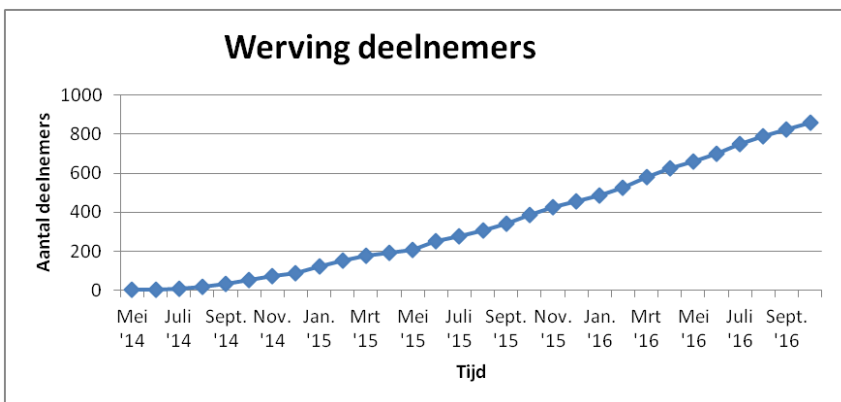
**Ir. Ellen Westhoff** promoveert aan Radboudumc. UroLife is onderdeel van haar promotieonderzoek.



**Mw. Monique Eijgenberger** is onderzoeksassistente bij UroLife en zorgt samen met Ellen voor alle praktische zaken.

Verder zijn vanuit het Radboudumc, Prof. Bart Kiemeneij, Prof. Ellen Kampman en Prof. Fred Witjes nauw bij UroLife betrokken.

## Hoeveel patiënten doen mee?



Figuur 1. Werving van aantal deelnemers in de UroLife studie

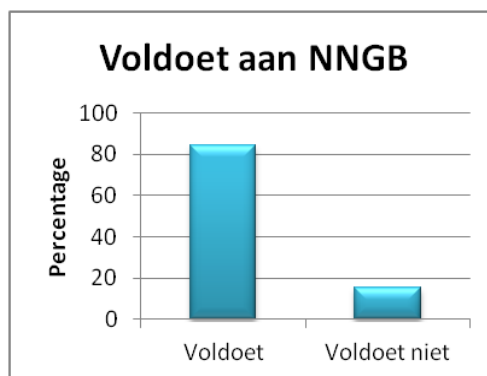
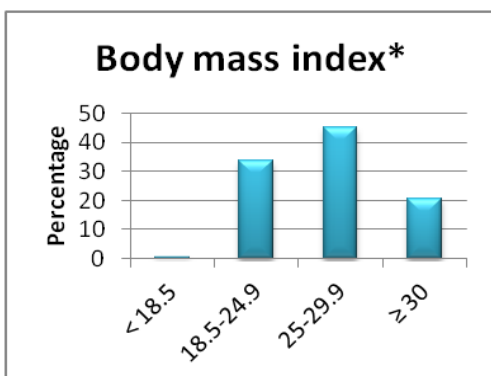
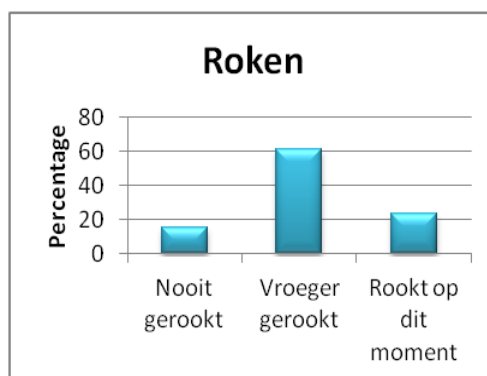
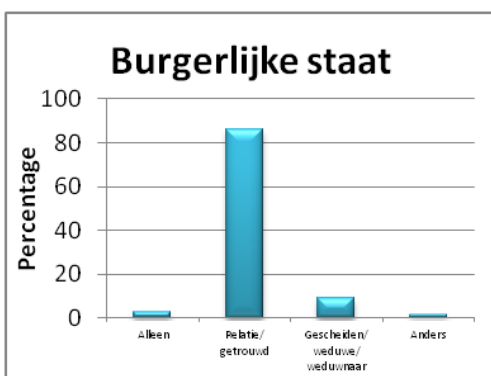
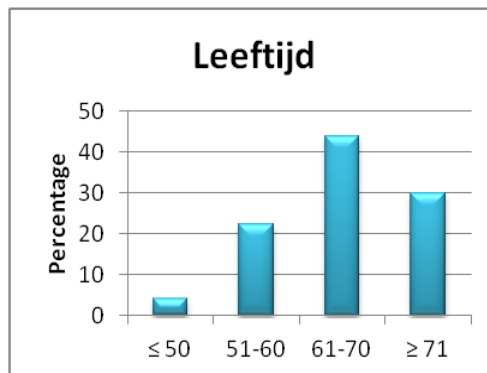
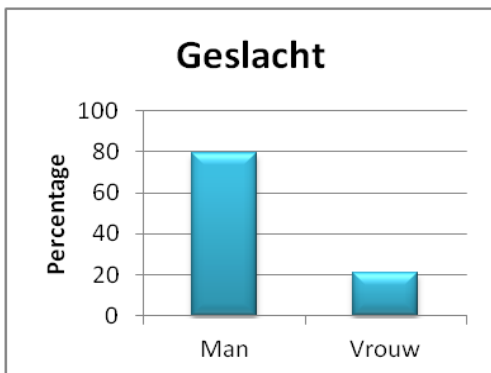
In de vorige nieuwsbrief vertelden we u over de stand van zaken op dat moment (april 2016). We zijn inmiddels een half jaar verder en het aantal deelnemers is weer flink gegroeid. Er doen nu al meer dan 850 patiënten uit 22 verschillende ziekenhuizen mee (Figuur 1). Wekelijks worden nieuwe patiënten via Integraal Kankercentrum Nederland benaderd om deel te nemen aan de studie. Nu zijn er elke maand ongeveer 40 nieuwe deelnemers die besluiten om met de studie mee te doen. Dat is ruim de helft van de benaderde patiënten. Om ons streefaantal van 1000 deelnemers te bereiken zal de werving doorgaan tot ongeveer mei 2017.

## Eerste artikel promotieonderzoek gepubliceerd

Het eerste artikel van Ellen's promotieonderzoek is gepubliceerd! In het artikel heeft zij geprobeerd inzicht te krijgen in wat patiënten met blaaskanker denken dat hun ziekte veroorzaakt heeft. Deze informatie kan van belang zijn voor gezondheidspreventie en -voorlichting. Voor dit artikel heeft zij gegevens gebruikt van 1793 blaaskankerpatiënten uit de Nijmegen Blaaskanker Studie. Deze patiënten waren gediagnosticeerd met blaaskanker tussen 1995 en 2011 en uitgenodigd om een vragenlijst in te vullen tussen 2007 en 2012. Ellen heeft gekeken naar de laatste vraag van de vragenlijst, namelijk "Bij u is een relatief goedaardige poliep of een kwaadaardige tumor in de blaas vastgesteld. Heeft u zelf enig idee wat hiervan de oorzaak zou kunnen zijn?". Twintig procent van de blaaskankerpatiënten gaf een mogelijke oorzaak aan voor hun blaaskanker. Roken (10%), beroepsblootstelling (5%) en erfelijke aanleg (2%) waren de meest genoemde mogelijke oorzaken. Het artikel is gepubliceerd in de European Journal of Cancer en is te lezen via de volgende link: <http://www.sciencedirect.com/science/article/pii/S0959804916320330>.

## Wie doen er eigenlijk mee?

Middels de onderstaande plaatjes willen we u laten zien wie er nu eigenlijk meedoen met de UroLife studie. Deze grafiekjes zijn gebaseerd op de eerste 410 deelnemers. Zoals u kunt zien doen er meer mannen mee dan vrouwen. Dit komt doordat er meer mannen zijn die de diagnose blaaskanker krijgen. De meeste deelnemers zijn tussen de 61 en 70 jaar en zijn getrouwd of hebben een relatie. Het merendeel van de deelnemers heeft vroeger gerookt, heeft overgewicht en beweegt tenminste een half uur per dag met matig intensieve inspanning (Nederlandse Norm Gezond Bewegen – NNGB).



\* Index voor het gewicht in verhouding tot de lichaamslengte (gewicht in kg / (lengte in m)<sup>2</sup>)

UroLife wordt gefinancierd door:



## Contactgegevens

Ir. Ellen Westhoff  
 Radboudumc, Department for Health Evidence, 133 HEV, UroLife studie  
 Postbus 9101, 6500 HB Nijmegen  
 06-23776683  
[urolife@radboudumc.nl](mailto:urolife@radboudumc.nl)